

Οδηγός χρήσης της Βάσης Μετα-Δεδομένων

Συγγραφέας: National Council for Scientific Research
Πηγή: NOSTRUM-DSS Παραδοτέο D4-4

Τι είναι το Nostrum-DSS;

Είναι μία Δράση Συντονισμού, χρηματοδοτούμενη από το 6ο ΠΠ της ΕΕ, που στοχεύει στη βελτίωση της διακυβέρνησης και του σχεδιασμού στο πεδίο της βιώσιμης ανάπτυξης των υδάτων στην περιοχή της Μεσογείου:

- εγκαθιδρύοντας ένα δίκτυο μεταξύ της επιστημονικής, πολιτικής και ιδιωτικής σφαίρας,
- καλλιεργώντας την ενεργό συμμετοχή των εμπλεκόμενων φορέων,
- μέσω της ανάπτυξης και δημοσιοποίησης Οδηγιών Βέλτιστων Πρακτικών για τον σχεδιασμό και υλοποίηση εργαλείων ΣΥΑ για την ΟΔΥΠ.

Τι είναι οι Σειρές Φυλλαδίων του Nostrum-DSS;

Είναι σύντομα έγγραφα που συνοψίζουν τα κύρια αποτελέσματα του έργου και αποτελούν ένα σημείο εισόδου για την ευρεία γκάμα των προϊόντων και πόρων που διατίθενται στον ιστότοπο του έργου. Αποτελούνται από τρία είδη φυλλαδίων:

- Φυλλάδια των Μελετών Περίπτωσης
- Φυλλάδια πολιτικής
- Τεχνικά φυλλάδια

Σε ποιον απευθύνεται αυτό το φυλλάδιο;

Ως μέρος της σειράς των Τεχνικών Φυλλαδίων, το παρόν έγγραφο απευθύνεται κυρίως σε **ερευνητές και επαγγελματίες** που ενδιαφέρονται να κατανοήσουν το πως τα εργαλεία και οι προσεγγίσεις ΣΥΑ μπορούν να τους υποστηρίξουν στην καθημερινή τους δουλειά, αλλά μπορεί να χρησιμεύσει και σε υπεύθυνους χάραξης πολιτικών ή λήψης αποφάσεων.

Περισσότερες πληροφορίες στον ιστότοπο του NOSTRUM-DSS:

→ <http://www.nostrum-dss.eu>

Το παρόν φυλλάδιο είναι αποκλειστική ευθύνη των συγγραφέων και δεν αντιπροσωπεύει την γνώμη της ΕΕ. Η ΕΕ δεν φέρει, επίσης, ευθύνη για την οποιαδήποτε χρήση πληροφοριών που εμφανίζονται στο παρόν φυλλάδιο.

Περίληψη

Η Βάση Μετα-Δεδομένων του NOSTRUM-DSS είναι μια αποθήκη γεωγραφικών και στατιστικών δεδομένων και πηγών, τα οποία είναι διαθέσιμα για την περιοχή της Μεσογείου και σχετίζονται με την διαχείριση υδάτινων πόρων.

Η Βάση Μετα-Δεδομένων είναι προσβάσιμη μέσω του Παγκόσμιου Ιστού (WWW) και συγκεκριμένα μέσω της κύριας σελίδας των τελικών προϊόντων του NOSTRUM-DSS:

→ <http://www.nostrum.eu>

Home » Final products » Technical support » Meta-database

Δύο είδη χρηστών έχουν πρόσβαση στην βάση δεδομένων:

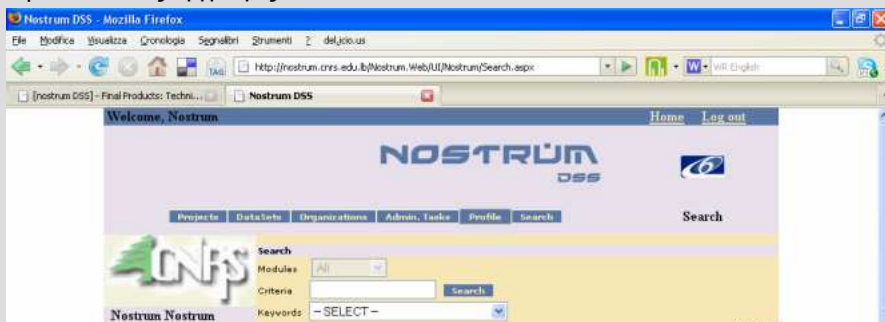
- ο Φιλοξενούμενος χρήστης μπορεί να πλοηγηθεί και να εξερευνήσει τα διαθέσιμα δεδομένα χωρίς να κάνει καμία τροποποίηση

→ Όνομα Χρήστη (Username) : NOSTRUM

→ Κωδικός Χρήστη (Password): NOSTRUM

- ο Εξουσιοδοτημένος χρήστης μπορεί να πλοηγηθεί και να τροποποιήσει την βάση δεδομένων προσθέτοντας, αφαιρώντας ή/κα αλλάζοντας μία ή πολλαπλές εγγραφές.

Για να αποκτήσετε πρόσβαση Εξουσιοδοτημένου χρήστη, απευθυνθείτε στο nostrum@feem.it



Χρήση της Βάσης Μετα-Δεδομένων

Αμέσως μετά την σύνδεση στο σύστημα, εμφανίζεται μια νέα ιστοσελίδα. Περιλαμβάνει ένα μενού στην κορυφή της σελίδας το οποίο παραθέτει τους διαθέσιμους τύπους πληροφοριών: οργανισμοί, έργα, σύνολα δεδομένων και διαχειριστικά καθήκοντα (νόμους σχετικούς με την διαχείριση υδάτινων πόρων, νομικές απόψεις, στρατηγικές, ανάπτυξη δυναμικού). Το πεδίο αναζήτησης επιτρέπει την εισαγωγή λέξεων-κλειδίων και τη άμεση εύρεση των πληροφοριών που αναζητά ο χρήστης.

Για λόγους αξιοπιστίας, ευρωστίας, δυνατοτήτων αποθήκευσης και ταχύτητας πρόσβασης, η βάση δεδομένων υλοποιήθηκε σε περιβάλλον MS SQL server 2000.

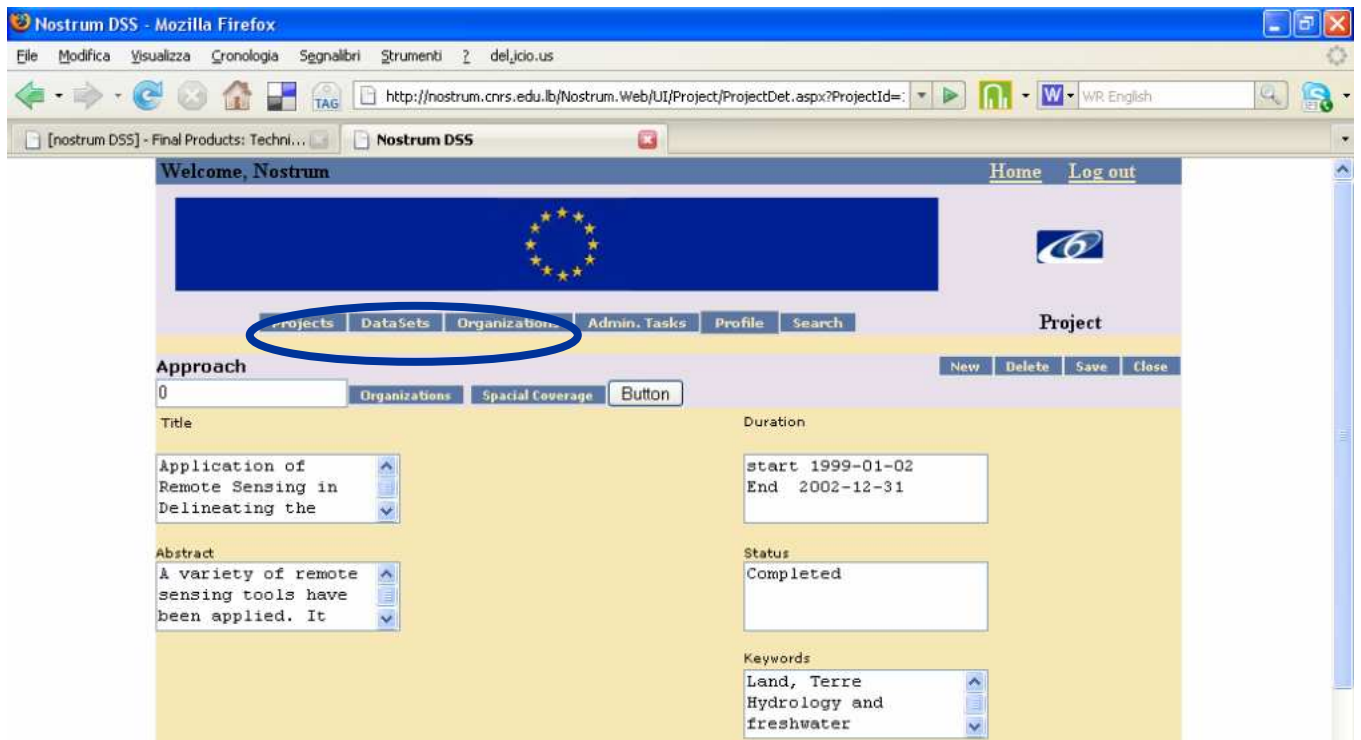
Μετα-δεδομένα

Τα μετα-δεδομένα είναι δεδομένα για τα δεδομένα περιγράφουν τα χαρακτηριστικά και το περιεχόμενο ενός αρχικού εγγράφου ή εργασίας. Επιτρέπουν στους πιθανούς χρήστες να γνωρίζουν την ύπαρξη και τα χαρακτηριστικά ενός συνόλου δεδομένων.

Παραδείγματα μετα-δεδομένων

- Ημερομηνία
- Έτος τιμών
- Μονάδα
- Όροι δεκτοδότησης
- Περίληψη

Διαθέσιμα χαρακτηριστικά



Έργα

Όταν επιλεγεί το κουμπί Projects, εμφανίζεται μια λίστα με τα διαθέσιμα μετα-δεδομένα σχετικά με έργα GIS/RS στην περιοχή της διαχείρισης υδάτινων πόρων. Για περισσότερες σελίδες, πηγαίνετε στο κάτω μέρος της σελίδας και επιλέξτε κάποιον από τους διαδοχικούς αριθμούς.

Μόλις βρείτε το έργο που αναζητάτε, μπορείτε να επιλέξετε του κουμπί View για να δείτε περισσότερες λεπτομέρειες: περίληψη, εμπλεκόμενους οργανισμούς, συντονιστή, διάρκεια κτλ., όπως φαίνεται στην εικόνα επάνω.

Σύνολα δεδομένων

Τα Σύνολα δεδομένων αποτελούν κομμάτι της βάσης δεδομένων των έργων. Σε αυτή την περίπτωση, μόλις επιλεγεί το κουμπί View, εμφανίζεται η περιγραφή του συνόλου δεδομένων, συμπεριλαμβανομένου και του σχετικού θέματος: π.χ. ραδιομετρικός/βροχομετρικός χάρτης, ο τύπος των δεδομένων (π.χ. πλέγμα, διάνυσμα), η πρόοδος των δεδομένων κτλ.

Οργανισμοί

Οι οργανισμοί αποτελούν, επίσης, κομμάτι της βάσης δεδομένων των έργων και εφόσον σε κάθε έργο μπορεί να συμμετέχουν ένας ή περισσότεροι οργανισμοί, κάθε ένας από αυτούς περιγράφεται λεπτομερώς: όνομα οργανισμού, διεύθυνση, ηλεκτρονική διεύθυνση, σημείο επαφής, είδος δραστηριοτήτων κτλ.

Επεξεργασία της Βάσης Μετα-δεδομένων

Αν ο χρήστης συνδεθεί ως Εξουσιοδοτημένος χρήστης, μπορεί να εκτελέσει κάθε είδους ενημέρωση – επεξεργασία, προσθήκη ή διαγραφή εγγραφών – επιλέγοντας το κατάλληλο κουμπί, όπως φαίνεται και στο στιγμιότυπο κάτω.

